

東京都大腸がん検診
普及啓発事業



40歳以上で
ご希望の参加者の方は
**大腸がん検診が
無料**で受けられます。

先着**1,000名様**

参加申込時にご予約ください



Tokyo 健康ウォーク 2024

大腸がん予防のため、日々の運動習慣を身につけよう!



元サッカー女子日本代表 澤 穂希

澤 穂希さんと
大腸がんについて学ぼう!



11.24 (日) 開催

会場：都立汐入公園 ふれあい広場
(スタート・ゴール地点)

[最寄り駅:JR常磐線・東京メトロ日比谷線・つくばエクスプレス南千住駅から徒歩12分]
*会場までは公共交通機関をご利用ください。

申込期間 **10.1 (火) ▶ 10.31 (木)**

先着 **2,000名様**

参加費 **500円**
小学生以下無料

荒川区をめぐる
8kmコース/5kmコース

※南千住駅から会場までの距離を含む

【主催】 東京都 NPO法人ブレイブサークル運営委員会

【後援】 荒川区、公益社団法人東京都医師会、公益社団法人東京都歯科医師会、公益社団法人東京都薬剤師会、公益財団法人日本対がん協会

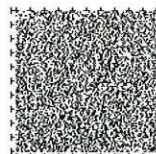
【特別協賛】 OLYMPUS オリンパス株式会社 栄研化学株式会社

【協賛】 森永乳業株式会社

【協力】 NPO法人東京都ウォーキング協会、公益財団法人東京都予防医学協会、東京都保険者協議会、東京フード株式会社、アサヒ飲料株式会社

本事業は、厚生労働省「都道府県健康対策推進事業」の対象事業です。

感染症の拡大状況などにより、やむを得ず中止または内容や運営方法に変更が生じる場合があります。最新の情報は公式サイトをご確認ください。



Tokyo 健康ウォーク2024

募集要項

- 開催日** 2024.11.24(日) [スタート受付] 9:00~11:00 (主催者が指定する時間) [ゴール受付] ~14:00
- コース** スタート・ゴール地点▶都立汐入公園 ふれあい広場
[最寄り駅:JR常磐線・東京メトロ日比谷線・つくばエクスプレス南千住駅から徒歩12分]
●荒川区をめぐる8kmコース ●お子様も一緒に歩きやすい5kmコース
※南千住駅から会場までの距離含む。 ※スタート地点までは公共交通機関をご利用ください。
- 参加費** 500円 [小学生以下無料]
- 定員** 先着2,000名様 [定員になり次第受付終了]

■参加資格

- 東京都在住、在勤(アルバイトやパートも含む)、在学の方。○指定のウォーキングコースをご自身の責任で歩ける方。
- 交通ルール、ウォーキングマナー、下記のご案内ならびに「ウォーキングイベント規約・免責範囲」を遵守・同意いただける方。
- ※ご家族やグループでのお申込みの場合、代表者が参加資格を満たしていれば申込みことができます。年齢制限はありません。
- ※小学生以下の方のみのご参加はできません。必ず保護者の方がお申込みいただき、当日は一緒にお歩きください。

■ご配慮が必要な方へ(車いす・ベビーカー等を使用される方/聴覚や視覚に障害をお持ちの方)

- 安全面の観点から、おひとりごとでご参加はお控えください。付き添いの方も申込みの上、ご参加をお願いいたします。
- 受付などでは、簡易筆談器の利用が可能です。申込時にご希望をお伝えください。
- コース上道幅が狭い箇所がありますのでお気をつけてお通りください。

WEB

公式サイトよりお申込みください。[<https://www.tokyo-kenkowalk.jp/>]

※申込みの際は、スポーツイベント申込サイト「スポーツエントリー」への会員登録(無料)が必要です。
※スタート時間はあらかじめ指定させていただきます。ご家族やグループで参加の方は、一緒にお申込みされることをお勧めします。

or

電話

Tokyo健康ウォーク2024 エントリー事務局(スポーツエントリー内)

[申込み専用] TEL 0570-039-846 (平日10:00~17:00)

※ガイダンスの後に「1」を押してください。※通信料・通話料等は申込者様のご負担となります。

申込期間

10月1日(火) 10:00~10月31日(木) 17:00

お申し込みはこちら



お申込み
受付期間

2024年

10月1日(火)
10:00-

10月31日(木)
-17:00

無料大腸がん検診【事前申込制】

40歳以上 先着1,000名様

※定員になり次第締め切らせていただきます

- 事前に検診機関より検査容器を送付しますので、各自便を採取し、イベント当日、会場内の回収所にご提出ください。
 - 11月24日(日)以外の提出や、郵送による提出はできません。
 - 検査結果はウォーキングイベントの約1か月後に登録された住所に送付されます。
- ※ご自宅の住所をご登録ください。お勤め先の住所での登録はご遠慮願います。

動画を見て
キーワードを答えよう

10月1日(火)
11月24日(日)

イベント参加前まで

大腸がん検診の大切さを学べる動画を視聴して、キーワードを答えよう!

後日送付する参加証に、キーワードに関して記入する箇所があります。
参加までに動画を見て、必ず明記の上、当日ご持参ください。

※動画視聴のためのURLはエントリー時のメールアドレス宛ての自動返信メールに掲載されます。
entry@sportsentry.ne.jpおよびinfo@sportsentry.ne.jpを受信できるように設定をお願いします。

しっかり準備して
ウォーキングしよう

11月24日(日)

当日の流れ

- 指定の時間に受付し、ウォーキングスタート!
- コース上のチェックポイントでクイズに挑戦しよう!
- ゴール後、アンケートにお答えいただいた方に素敵な記念品をプレゼント!

当日開催イベント

- 澤穂希さんと楽しもう!
- 出発式(スタート前)
- お楽しみ抽選会(完歩後)

参加者全員に
プレゼント!

- オリジナルマフラータオル
- 森永ビヒダス大腸のキホン(約7日分)
- つくばe-choco
- アサヒ おいしい水 天然水 富士山 PET600ml など



ウォーキング
イベント規約
・
免責範囲

ウォーキングイベント規約【お申込みの際は下記の規約に同意の上、ご参加ください。】

- お申込み後のキャンセルはできません。●コース内はお手洗いの数が少ないため、あらかじめお済ませください。●雨天の場合も原則開催しますが、地震、風水害、事件、事故、感染症など、主催者の責にやらない不測の事態でイベントが中止になった場合、参加費の返金はいたしませんので、ご了承ください。●本イベントを中止する場合は、公式サイトにてご案内します。●申込者数が定員に達した場合は、それ以降の申込み受付を中止する場合があります。●ご参加中の映像、写真、記事、記録などについては、大腸がん検診の啓発を目的として、テレビ、新聞、雑誌、インターネットなどへ掲載する場合がありますのでご了承ください。●個人情報の取り扱いについては主催者は、個人情報の重要性を認識の上、個人情報の保護に関する法律および関連法令を遵守しプライバシーポリシー(個人情報保護方針)に基づき、個人情報を取り扱います。参加者へのサービス向上を目的とし、参加通知及び無料大腸がん検診等に利用いたします。また、主催者もしくは委託者からお申込内容に関する確認連絡をさせていただくことがあります。【イベント当日のご参加にあたり】
 - イベント開催中、荷物をお預かりすることはできません。貴重品、手荷物等は各自で保管してください。盗難、紛失物等については一切責任を負いません。●係員の指示に従わない場合、参加をお断りすることがあります。●主催者はコース上の安全確保に万全を尽くしますが、歩行中の不測の事故などには各自で十分な注意を払ってください。
 - ペットの同伴に関してはご遠慮願います。●お車、自転車での来場はお控えください。
- 免責範囲 主催者はコース上の安全を検討しコースを設定していますが、万一事故が発生した場合、主催者は加入している傷害保険の範囲外の責任は負いませんのでご了承ください。
(※主催者が提供した食品、参加者自身が持ち込んだ食品を問わず、飲食物に関連する事故については主催者が加入する傷害保険の適用外となりますので、主催者は一切責任を負いません。誤嚥事故などが発生しないよう各自で十分な注意を払っていただきますようお願い申し上げます。)

お問い合わせ

Tokyo健康ウォーク2024 エントリー事務局

TEL:0120-711-951 / MAIL:tkw2024@sports-biz.co.jp

[Tokyo健康ウォーク2024 エントリー事務局内] ※平日10:00~17:00

<https://www.tokyo-kenkowalk.jp/>

Tokyo健康ウォーク

検索

